

Comparatif entre une famille de 4 personnes (Eau + Ass^t Collectif*) **non économe...**



Consommation

527 l/jour - 192 m³/an
Coût : 955 €/an (tarif 2022)

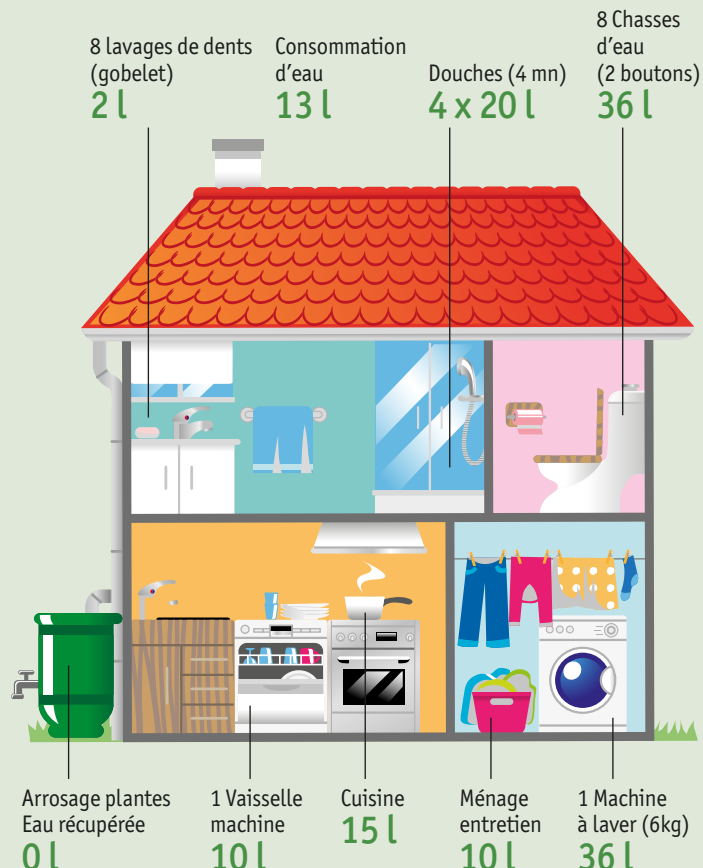
+ coût des éventuelles fuites

533 m³/an
Perte de 2514 €/an

Goutte à goutte lavabo 5 l/H > 43 m³/an
Fissure, joint non étanche > 150 m³/an
Mince filet d'eau 16 l/H > 140 m³/an
Fuite de la chasse d'eau > 200 m³/an

*Services gérés par les Régies Noréade

Comparatif entre une famille de 4 personnes (Eau + Ass^t Collectif*) **... et économe**



Consommation

202 l/jour - 73 m³/an
Coût : 412 €/an (tarif 2022)

**+
d'astuces**

Embout régulateur sur robinet
Robinet mitigeur / mousseur
Mécanisme double chasse d'eau : 6 l / 3 l
Récupérateur d'eau de pluie

*Services gérés par les Régies Noréade

Illustration : SDEA

SIDEN
SIAN

Noréade
Les Régies du SIDEN-SIAN

Partenariat
AGENCE DE L'EAU
ARTOIS - PICARDIE

SERVICE PUBLIC DE L'EAU
ET DE L'ASSAINISSEMENT



L'eau

la maîtriser c'est
économiser

Pour une consommation plus écoresponsable,
rendez-vous sur www.noreade.fr



Maîtriser sa consommation d'eau, c'est préserver la ressource et réduire ses dépenses

En décembre 2021, les élus du SIDEN-SIAN NOREADE ont voté la mise en place d'une nouvelle tarification pour application dès 2022. Celle-ci, plus juste et écoresponsable, baisse l'abonnement eau de 10€/an et l'abonnement assainissement de 20€/an. Pour la part variable, une tarification progressive a été mise en place avec un seuil de déclenchement d'une seconde tranche tarifaire au delà de 80 m³/an, la moitié des abonnés consommant moins de 80 m³/an. Sur ces nouvelles bases, la facture Noréade Eau et Assainissement baissera, ou sera stable, si vous consommez moins de 110 m³ d'eau par an.

A travers ce document, nous vous proposons de découvrir votre consommation approximative actuelle et nous vous donnons quelques conseils pour vous engager vers une utilisation vertueuse de l'eau potable.

Puisqu'être attentif à sa propre consommation, c'est maîtriser ses dépenses mais également être respectueux de la ressource : nous comptons sur vous !



Evaluer sa consommation moyenne par usage

Calculez votre consommation par semaine, par personne

Nombre de chasses d'eau par jour [] x 5 litres x 7 jours = [] litres/semaine
Nombre de toilettes lavabo par jour [] x 5 litres x 7 jours = [] litres/semaine
Nombre de vaisselles main par jour [] x 14 litres x 7 jours = [] litres/semaine
Nombre de vaisselles machine par semaine [] x 10 litres = [] litres/semaine
Nombre de lessives par semaine [] x 50 litres = [] litres/semaine
Nombre de douches (5 mn) par semaine [] x 30 litres = [] litres/semaine
Nombre de bains par semaine [] x 120 litres = [] litres/semaine
TOTAL = [] litres
(1 000 litres = 1 m³) = [] m³/semaine
[] m³/semaine x 52 = [] m³/an

Sur le territoire des communes adhérentes du SIDEN-SIAN et de ses Régies Noréade une famille vigilante consomme :

- 2 personnes : **37 m³/an** soit une facture de **254 €/an**
- 3 personnes : **55 m³/an** soit une facture de **333 €/an**
- 4 personnes : **73 m³/an** soit une facture de **412 €/an**
- 5 personnes : **92 m³/an** soit une facture de **498 €/an**
- 6 personnes : **110 m³/an** soit une facture de **580 €/an**

(base tarifs Noréade 2022)

Changer ses habitudes et faire des économies d'eau

DANS LA SALLE DE BAIN

- Préférez une douche à un bain.
- Fermez votre robinet pendant la toilette, le brossage des dents, le rasage... Trois minutes d'eau qui s'écoule, c'est au minimum 18 L, soit l'équivalent de 12 grandes bouteilles d'eau.
- En attendant l'eau chaude, récupérez l'eau froide pour arroser les plantes !
- Utilisez aussi l'eau de pluie ou de lavage des légumes pour arroser les plantes d'intérieur ou votre jardin.

POUR LES APPAREILS MÉNAGERS

- Préférez les programmes courts ou économiques : 40 % d'économies par rapport aux cycles longs.
- Réalisez un lavage machine pleine et n'utilisez le cycle de prélavage que lorsque le linge est très sale.

DANS LA CUISINE

- Fermez l'évier ou utilisez une bassine pour ne pas laisser couler l'eau inutilement lors du rinçage des légumes, de la vaisselle...

DANS LE JARDIN

- Raccordez vos gouttières à une cuve, l'eau de pluie servira pour l'arrosage du jardin, le nettoyage du trottoir, de la cour... Mais vidangez-la avant l'hiver.
- Arrosez le matin ou le soir pour limiter l'évaporation. Préférez le système du goutte à goutte, plus économe qu'un jet.
- N'arrosez pas votre pelouse. Quand il fait sec, elle devient jaune. Aux premières pluies, elle redeviendra verte.
- Un binage vaut deux arrosages.

► Retrouvez plus de conseils sur notre site noreade.fr